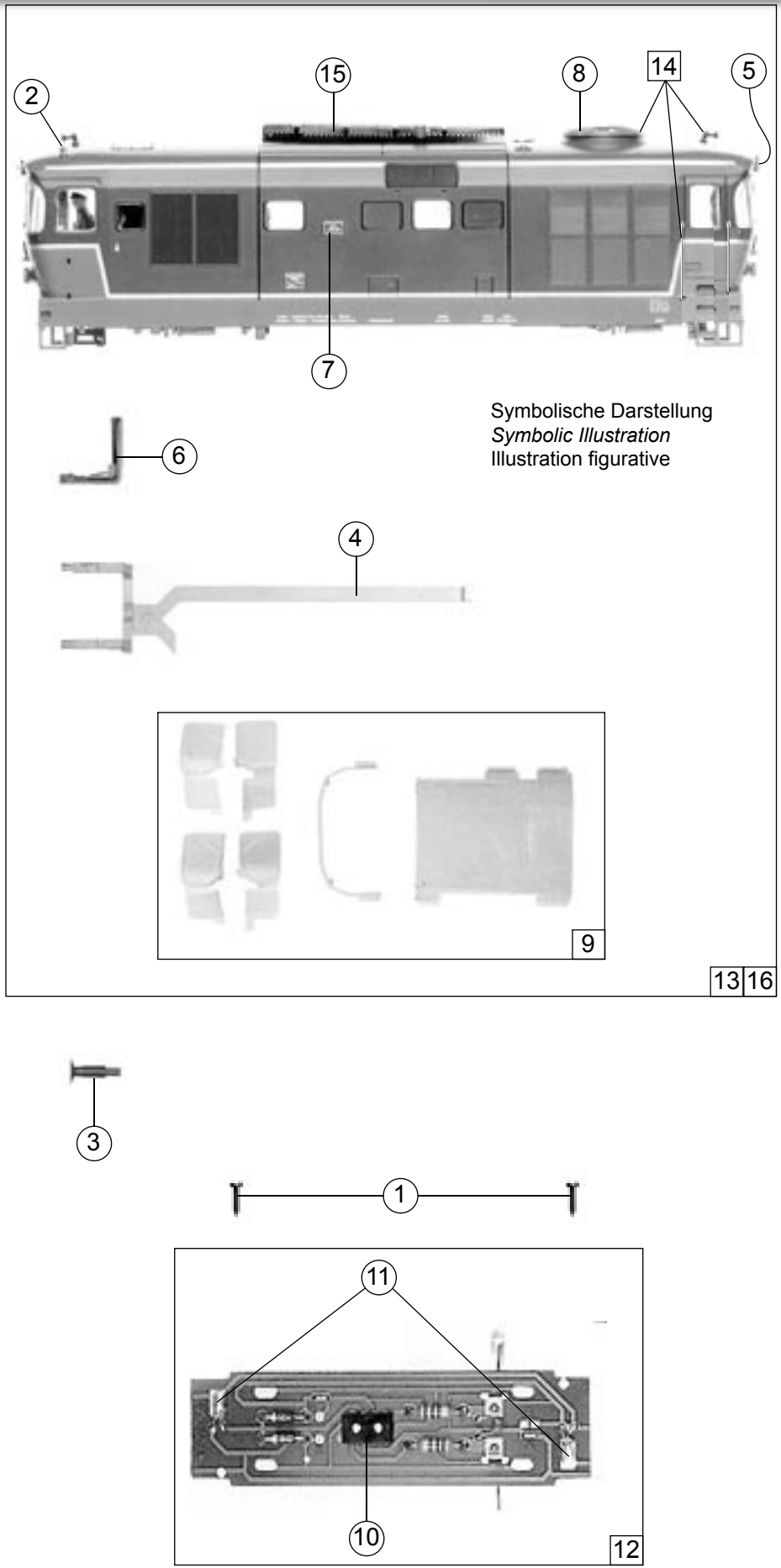
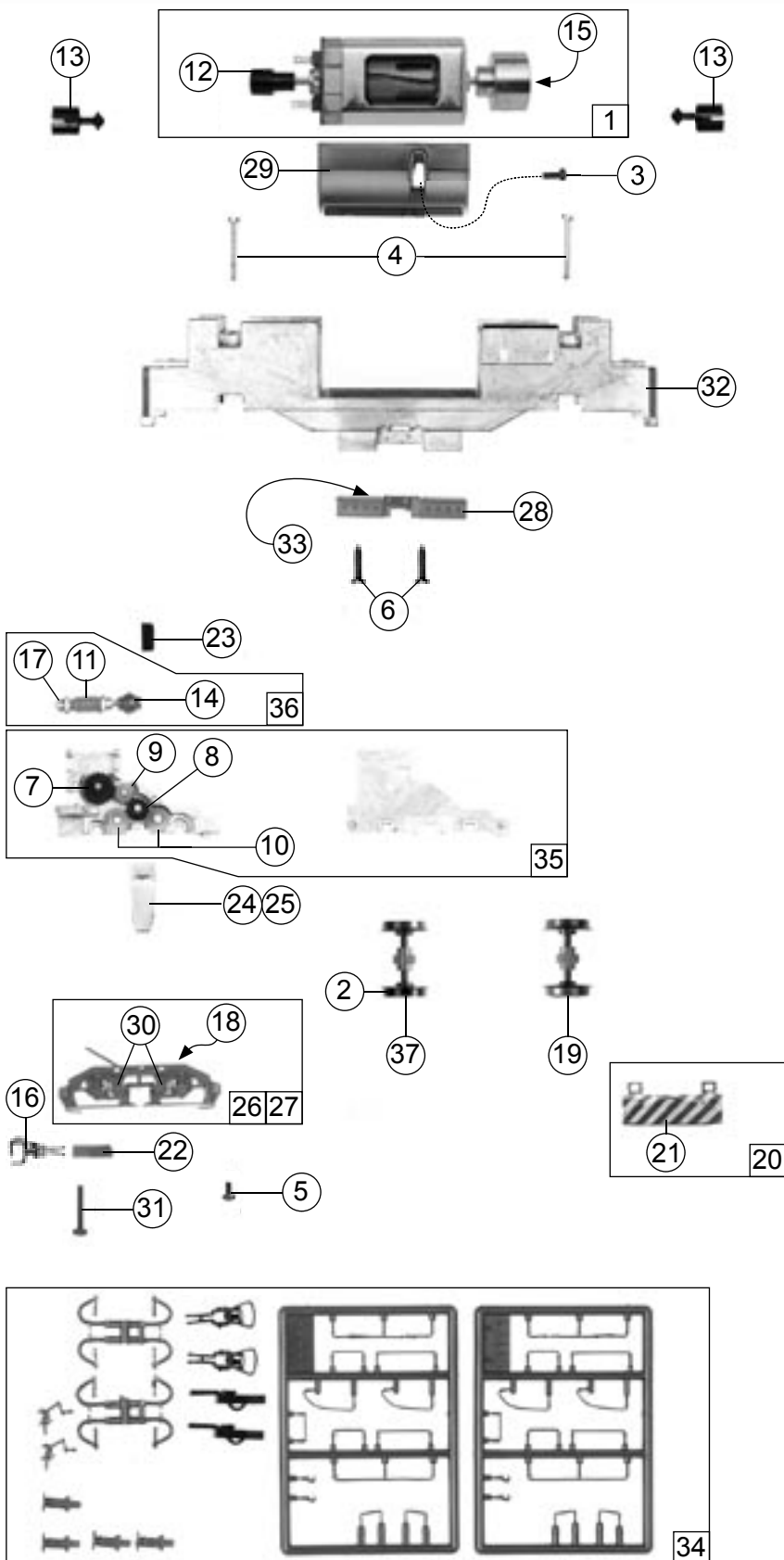


Pos.Nr. Pos.no. Position	Beschreibung Description Désignation	Preisgruppe Price bracket Catégorie de prix	
		Art.-Nr. Art.no. Réf.	
1	Schraube 2,2 x 9,5 Screw 2.2 x 9.5	85808	2
2	Lokpfeife Loco whistle	88002	6
3	Puffer Buffer	88511	3
4	Lichtleiter Light transmission bar	95230	5
5	Stirnlampen-Linse Headlamp lens	95231	2
6	Führerstand Drivers cab	95232	6 </td
7	FS-Schild FS plate	95234	4
8	Lüftergitter Ventilator cover	95235	12
9	Fenstersatz Window set	95236	22
10	Brückenstecker Bridge connector (dummy plug)	100644	7
11	Drahtlampe 16 V Light bulb 16 V	109321	10
12	Platine komplett Printed circuit assembly	111741	43
13	Gehäuse komplett für 63450 Betr. Nr. D 345 1093 Casing assembly for 63450 Loco no. D 345 1093	107537	70
14	Teilesatz (Horn, Gitterrahmen, Stangen) Parts set (Horn, grid frame, Handrails)	113310	7
15	Auspuffblech Exhaust pipe plate	113311	2
14	Gehäuse komplett für 63451 Betr. Nr. D 345 1052 Body assembly for 63451 Loco no. D 345 1052	113313	70



Pos.Nr. Pos.no. Position	Beschreibung Description Désignation	Preisgruppe Price bracket Catégorie de prix	
		Art.-Nr. Art.no. Réf.	
1	Motor Motor	85114	57
2	Hafringesatz Set with traction tires	85622	19
3	Schraube M 2 x 4 Screw M 2 x 4	85670	2
4	Schraube M 2 x 16 Screw M 2 x 16	85678	2
5	Schraube M 2 x 5 Screw M 2 x 5	85693	2
6	Schraube M 2,2 x 9,5 Screw M 2.2 x 9.5	85808	2
7	Zahnrad z=21r; m 0,4 Gear T=21r; m 0,4	86401	2
8	Zahnrad z=14r; m 0,4 Gear T=14r; m 0,4	86403	2
9	Zahnrad z=14l; m 0,4 Gear T=14l; m 0,4	86404	2
10	Zahnrad z=17l; m 0,4 Gear T=17l; m 0,4	86406	2
11	Schnecke m 0,4 Worm m 0,4	86701	5
12	Kardanlager lang Cardan bearing, long	87009	3
13	Kardanwelle Cardan shaft	87012	4
14	Kardangelenk Cardan bearing	87013	2
15	Kardanschale kurz Cardan bearing short	87139	3
16	Universalkupplung Universal coupling	89282	5
17	Schneckenachslager Worm axle bearing	89749	6
18	Radkontakt Wheel current contact strip	89807	3
19	Radsatz Wheelset	90033	16
20	Zurüstbeutel Schienenräumer Bag with accessories	95031	11
21	Schienenräumer Track clearer	95233	6
22	Kupplungskammer Coupling holder	95238	2
23	Klammer Clamp	95239	2
24	Bügel 1 mit Rippe Frame 1 with rib	95242	12
25	Bügel 2 Frame 2	95243	12
26	Drehgestellblende links Bogie frame left	95244	10
27	Drehgestellblende rechts Bogie frame right	95245	10
28	Kessel- und Batteriekasten Boiler- and Batteriecage	95247	16
29	Adapter Adapter	101367	2
30	Bremszylinder Brake cylinder	107535	2
31	Schraube M 2 x 10 Screw M 2 x 10	110009	2
32	Grundrahmen Main frame	113303	35
33	Kesselleitung Boiler conduit	113304	2
34	Zurüstbeutel Bag with accessories	113306	24
35	Teilesatz Getriebe Gear parts set	113307	24
36	Schneckensatz Worm set	113308	24
37	Radsatz mit 2 Hafringen Wheelset with traction tires	113309	20



Ersatzteile erhalten Sie bei Ihrem Fachhändler, Ihrer Landesvertretung, oder bei:  
*You can order your Replacement Parts at your local dealer, your country representative, or:*  
 Passez commande des pièces détachées chez votre détaillant, chez le S.A.V. de votre importateur national ou en direct au S.A.V.  
**ROCO:**

**ROCO Modellsenspielwaren**  
**VertriebsgmbH & Co. Handels KG**  
 - Service -  
**Georg-Wrede-Straße 49**  
**D-83395 Freilassing**  
 ☎ +49 / (0)86 54 / 47 63 0  
 Fax: +49 / (0)86 54 / 47 63 50  
 E-Mail: [service@roco-online.de](mailto:service@roco-online.de)